

**PROJEKT BUDOWLANY
INSTALACJI WOD-KAN
PRZYŁĄCZA WODOCIĄGOWEGO
I ZBIORNIKA SZCZELNEGO**

OBIEKT: IZBA REGIONALNA
Wiatrak zabytkowy

ADRES: Korycin
dz. nr ew. gr 197/2

INWESTOR: WÓJT GMINY KORYCIN
16-140 KORYCIN
ul. Knyszyńska 2A

AUTOR: mgr inż. Grażyna Szumska
upr. bud. nr BŁ/190/01

mgr inż. Grażyna Szumska
G. Szumska
Upr. budowlane do projektowania
bez ograniczeń w specjalności
instalacje i sieci sanitarne.
BŁ/190/01

sprawdzający :

mgr inż. Jacek Szumski
upr. bud. nr BŁ/70/94.

mgr inż. JACEK SZUMSKI
Szumski
upr. projektant w zakresie
sieci i instalacji sanitarnych
BŁ/70/94

współpraca : mgr inż. Sławomir Gryc

S. Gryc

Białystok, 15.05.2006

SPIS RZECZY

OPIS TECHNICZNY
INFORMACJA BIOZ
ZAŁĄCZNIKI

Warunki przyłączenia wodociągowego	Zał. 1
Warunki przyłączenia kanalizacyjnego	Zał. 2
Decyzja PZD w Sokółce	Zał. 3

RYSUNKI

Plan sytuacyjny	rys. 1
Rzut piwnic	rys. 2
Rzut – poziom 0,00	rys. 3
Rozwinięcie instalacji kanalizacyjnej	rys. 4
Rozwinięcie instalacji wodociągowej	rys. 5
Profil podłużny przyłącza wodociągowego	rys. 6
Rys. szczegółowy studni wodomierzowej	rys. 7

Zakres opracowania

Opracowanie obejmuje swym zakresem projekt budowlany instalacji wewnętrznej wodociągowej i kanalizacyjnej, przyłącza wodociągowego i zbiornika szczelnego do budynku izby regionalnej, projektowanego w Korycinie.

Dane ogólne obiektu

Projektowany budynek składa się z części podziemnej żelbetowej i części nadziemnej, którą stanowi drewniany wiatrak.

Podłączenie wody do budynku z istniejącej sieci wodociągowej PVC 90. Odprowadzenie ścieków do zbiornika szczelnego.

Instalacja wodociągowa

Instalacje wykonać z rur stalowych ocynkowanych, oraz z rur polipropylenowych typ-3 typoszeregu PN 10, systemu BOR plus, produkcji UPONOR w pomieszczeniach sanitarnych. Rury stalowe łączyć przy pomocy łączników gwintowanych, rury PP przy pomocy łączników zgrzewanych polidyfuzyjnie. Połączenie rur oc. z PP za pomocą kształtek PP z wtopką mosiężną. Rury stalowe ocynkowane można układać natynkowo lub w ścianach, rury z PP w ścianach lub w posadzce.

Przewody wody zimnej prowadzone natynkowo w celu zabezpieczenia przed wykraplaniem wilgoci zaizolować otuliną prefabrykowaną z pianki PE lub PU o gr. 9 mm, do przewodów układanych w przegrodach zastosować otulinę przeznaczoną do zabetonowania grubości 6 mm.

Ciepła woda użytkowa przygotowywana będzie lokalnie w miejscach jej poboru w podgrzewaczach elektrycznych.

Instalacja kanalizacji sanitarnej

Piony i leżaki instalacji wewnętrznej wykonać z rur PVC. Podejścia do przyborów o średnicy podejść 40 mm wykonać z kielichowych rur polipropylenowych PP HT, przy większych średnicach z rur PVC. Podejścia do przyborów sanitarnych układać ze spadkiem nie mniejszym od 2%. Połączenia rur na wcisk z uszczelką gumową.

Badanie szczelności instalacji kanalizacyjnej powinno być przeprowadzone poprzez oględziny w czasie swobodnego przepływu wody przez podejścia i piony, oraz przez napełnienie wodą powyżej kolana łączącego pion z poziomem – przy sprawdzaniu przewodów odpływowych (poziomów).

Przyłącze wodociągowe

Podłączenie wody do budynku należy wykonać z istniejącej sieci wodociągowej o średnicy Dn 80 z rur PVC położonego w pasie drogowym drogi powiatowej (nr dz. 168).

Przyłącze projektuje się z rur wodociągowych wysokociśnieniowych PE 1 MPa ϕ 90x8,2 mm (do hydrantu zewnętrznego), oraz ϕ 40x3,7 mm do budynku za odejściem na hydrant.

Wcinę do istniejącej sieci wodociągowej wykonać przy pomocy:

- kołnierzego trójnika żeliwnego równoprzelotowego Dn 80
- zasuw kołnierzowej Dn 80 z króćcem PE 90 do zgrzewania.

Zasuwę wyposażyć w obudowę sztywną i skrzynkę uliczną do zasuw. Pod zasuwą umieścić betonowy blok oporowy.

Przejście projektowanego przyłącza pod drogą, oraz ciekim wodnym wykonać metodą przecisku w rurach przeciskowych PE 150.

Ze względów ochrony ppoż. w pobliżu projektowanego budynku projektuje się hydrant zewnętrzny Dn 80. Podłączenie hydrantu – zgodnie z częścią rysunkową opracowania.

Przed odejściem do hydrantu umieścić studzienkę wodomierzową z typowych kręgów betonowych średnicy 2m. W studni dobrano wodomierz Flostar Dn 50, klasy. Na okres zimy Inwestor powinien zabezpieczyć termicznie wodomierz, oraz pokrywę i właz studni.

Średnia głębokość ułożenia przyłącza 1.80 m. Usytuowanie przyłącza wodociągowego,

armatury odcinającej, oraz średnice i spadki pokazano w części graficznej opracowania. Po zakończeniu montażu wodociąg należy poddać próbie ciśnieniowej na 1.0 MPa przy temperaturze dodatniej. Przed oddaniem przyłącza do eksploatacji należy je dokładnie przepłukać i zdezynfekować zgodnie z wymogami SANEPID, a następnie ponownie przepłukać.

Przykanalik sanitarny i zb. szczelny

Ścieki z budynku należy odprowadzić do zbiornika szczelnego o pojemności 5000 l. Projektowany przykanalik sanitarny wykonać z rur kanalizacyjnych PVC 160 mm, łączonych przy pomocy uszczelek gumowych. Rury należy układać w gotowym wykopie na podsypce wyrównawczej ze żwiru lub piasku o gr. warstwy 15 cm, kielichami pod górę. Odpowietrzenie zbiornika szczelnego przewodem PVC 110 mm, kominek wentylacyjny wyprowadzić ponad poziom terenu.

Usytuowanie zbiornika, przykanalika, spadki rurociągów pokazano w części graficznej opracowania.

Roboty ziemne

Rurociągi układać na wyrównanym podłożu piaskowym tak, aby na całej długości przylegały do podłoża i zasypać piaskiem do wysokości 30 cm ponad wierzch rury. Ok. 30 cm nad projektowanym przyłączem wodociągowym ułożyć taśmę sygnalizacyjną z wtopioną ścieżką metaliczną.

Roboty ziemne wykonywać ręcznie jako szerokoprzestrzenne lub sposobem mechanicznym koparkami jako wąskoprzestrzenne o skarpach umocnionych, oraz bezwzględnie ręcznie w miejscach kolizji z ewentualnym uzbrojeniem podziemnym. Przeście projektowanego przyłącza wodociągowego pod drogą i ciekiem wodnym wykonać metodą przecisku.

Po ułożeniu rurociągów w wykopach (przed ich zasypaniem) należy zgłosić je do odbioru technicznego i inwentaryzacji geodezyjnej powykonawczej, co jest warunkiem odbioru końcowego i przekazania przyłączy do eksploatacji.

Uwagi końcowe

Materiały użyte do montażu instalacji wod-kan, przyłącza wodociągowego i kanalizacji sanitarnej winne posiadać odpowiednie dopuszczenia do stosowania w budownictwie. Wszelkie prace montażowe i odbiory robót wykonać zgodnie z opracowaniem "Warunki techniczne wykonania i odbioru robót budowlano-montażowych - cz.II. Instalacje sanitarne i przemysłowe".

mgr inż. Grażyna Szumska
G. Szumska
Upr. budowlane do projektowania
bez ograniczeń w specjalności
instalacje i sieci sanitarne.
BŁ/190/01

OŚWIADCZENIE

Oświadczamy, że projekt instalacji wod-kan, oraz przyłączy kanalizacji sanitarnej i wodociągowego do budynku Izby regionalnej w Korycinie, dz. nr 197/2 wykonany został zgodnie z obowiązującymi przepisami oraz zasadami wiedzy technicznej.

mgr inż. Grażyna Szumska
G. Szumska
Upr. budowlane do projektowania
bez ograniczeń w specjalności
instalacje i sieci sanitarne.
BŁ/190/01

mgr inż. JACEK SZUMSKI
Szumski
upr. projektowa w zakresie
sieci i instalacji sanitarnych
BŁ/10/04

Informacja dotycząca bezpieczeństwa i ochrony zdrowia

OBIEKT : Budynek Izby regionalnej
ADRES : Korycin, dz. nr 197/2
INWESTOR : Urząd Gminy Korycin, ul. Knyszyńska 2A, 16-140 Korycin
AUTOR: mgr inż. *Grażyna Szumska*

Część opisowa

Zakresem robót jest wykonanie instalacji wod-kan, przykanalika sanitarnego i przyłącza wodociągowego do budynku Izby regionalnej.

Na terenie objętym budową znajdują się następujące obiekty liniowe:

- istn. sieć wodociągowa PVC 110

Nie występują kolizje projektowanej inwestycji z sieciami, mogące zagrozić ich uszkodzeniu.

Na omawianym terenie nie występują elementy zagospodarowania mogące stwarzać zagrożenie bezpieczeństwa i zdrowia ludzi.

Podczas realizacji inwestycji występuje potencjalne zagrożenie związane z prowadzeniem wykopów.

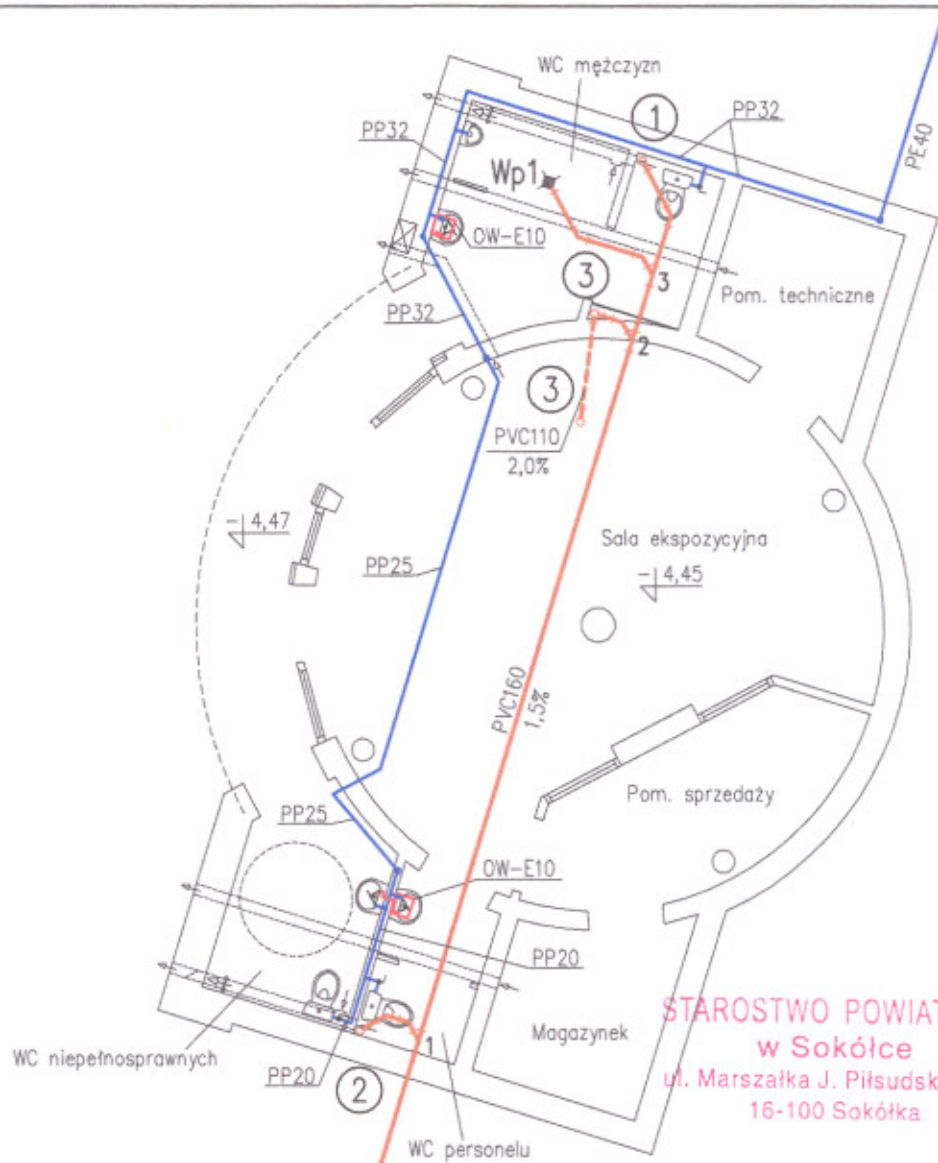
Roboty szczególnie niebezpieczne nie występują podczas realizacji inwestycji.

W celu zapobieżenia ewentualnym niebezpieczeństwom wynikającym z prowadzenia robót należy:

- wykopy wykonywać ręcznie jako szerokoprzestrzenne lub metodą mechaniczną jako wąskoprzestrzenne o skarpach umocnionych,
- wykopy odpowiednio oznakować taśmą i zabezpieczyć, a w miejscach przecinania dróg wykonać kładki dla pieszych
- podczas zagęszczania gruntu wykonujący je pracownicy powinni stosować środki ochrony narządu słuchu.

mgr inż. Grażyna Szumska
G. Szumska
Upr. budowlane do projektowania
bez ograniczeń w specjalności
instalacje i sieci sanitarne.
BŁ/190/01



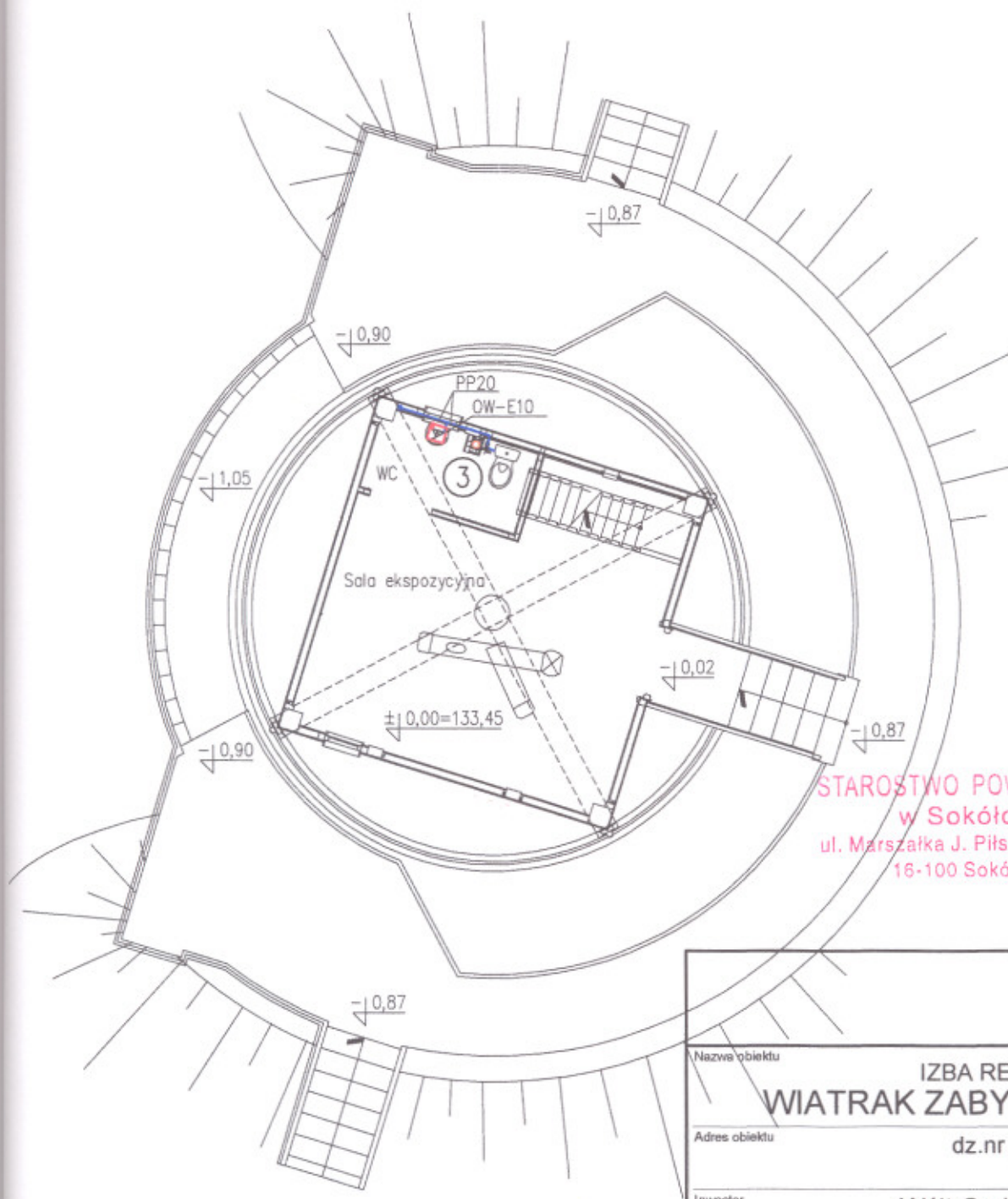


STAROSTWO POWIATOWE
w Sokółce
ul. Marszałka J. Piłsudskiego 8
16-100 Sokółka

Nazwa obiektu			IZBA REGIONALNA WIATRAK ZABYTKOWY		
Adres obiektu			dz.nr geod. 197/2 Korycin		
Inwestor			Wójt Gminy Korycin 16-140 Korycin, ul.Knyszyńska 2A		
PROJEKTANT	Nr upr.	Podpis			
mgr inż. Grażyna Szumska	BŁ/190/01	<i>G. Szumska</i>			
ZESPÓŁ PROJEKTOWY					
mgr inż. Sławomir Gryc		<i>SGryc</i>			
SPRAWDZAJĄCY					
mgr inż. Jacek Szumski	BŁ/70/94	<i>Szumski</i>			
Branża					
INSTALACJE SANITARNE					
Faza projektu					
PROJEKT BUDOWLANY					
Tytuł rysunku					
RZUT PIWNIC					
Skala	Data	Nr rysunku			
1:100	15.05.06r.	2			
PROJEKT CHRONIONY PRAWEM AUTORSKIM Dz. U. nr 24 z 23 lutego 1994r. poz.83 WSZELKIE ZMIANY, POWIELANIE, WYKORZYSTYWANIE BEZ ZGODY AUTORA - ZABRONIONE!					

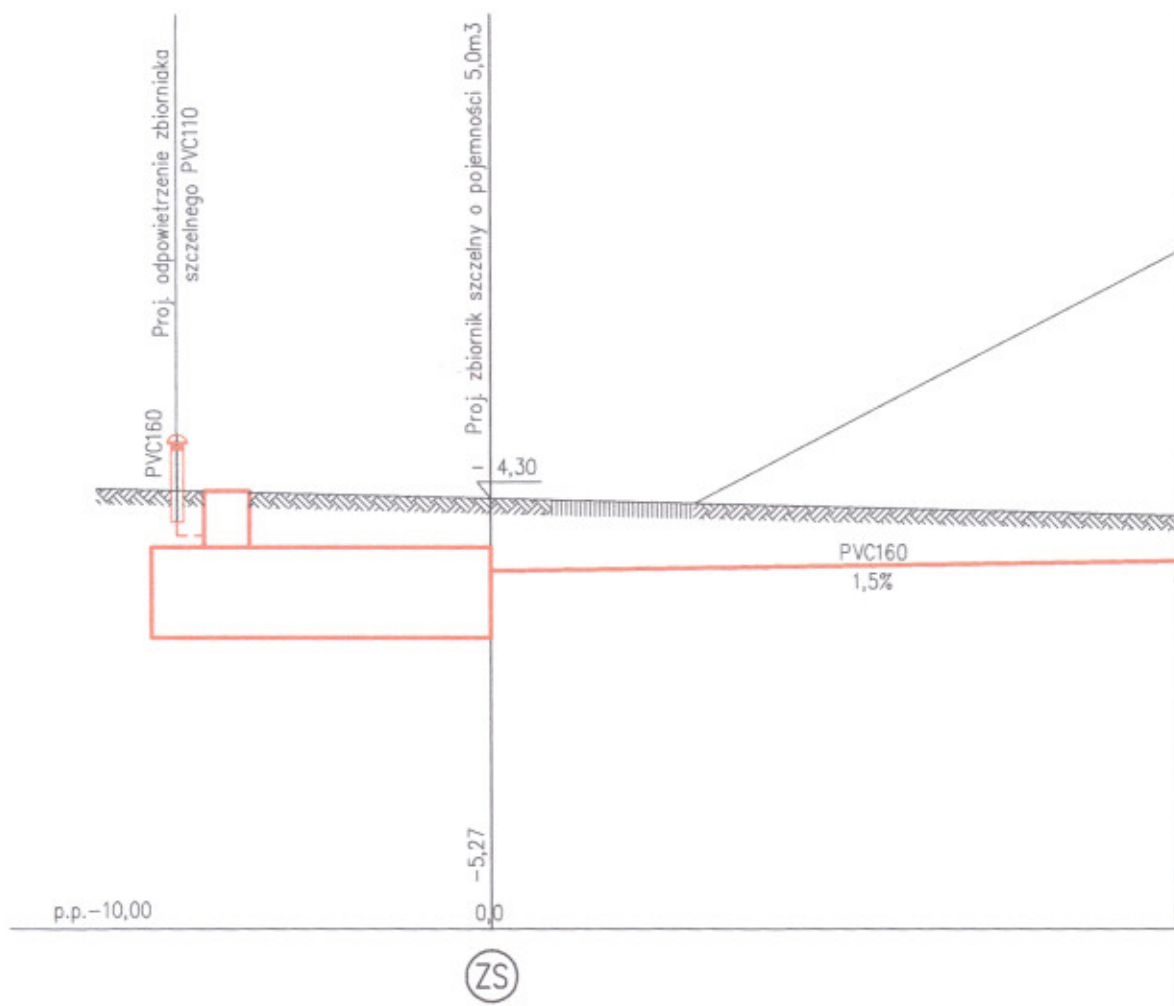
Proj. odpowietrzenie zbiornika
szczelnego PVC110

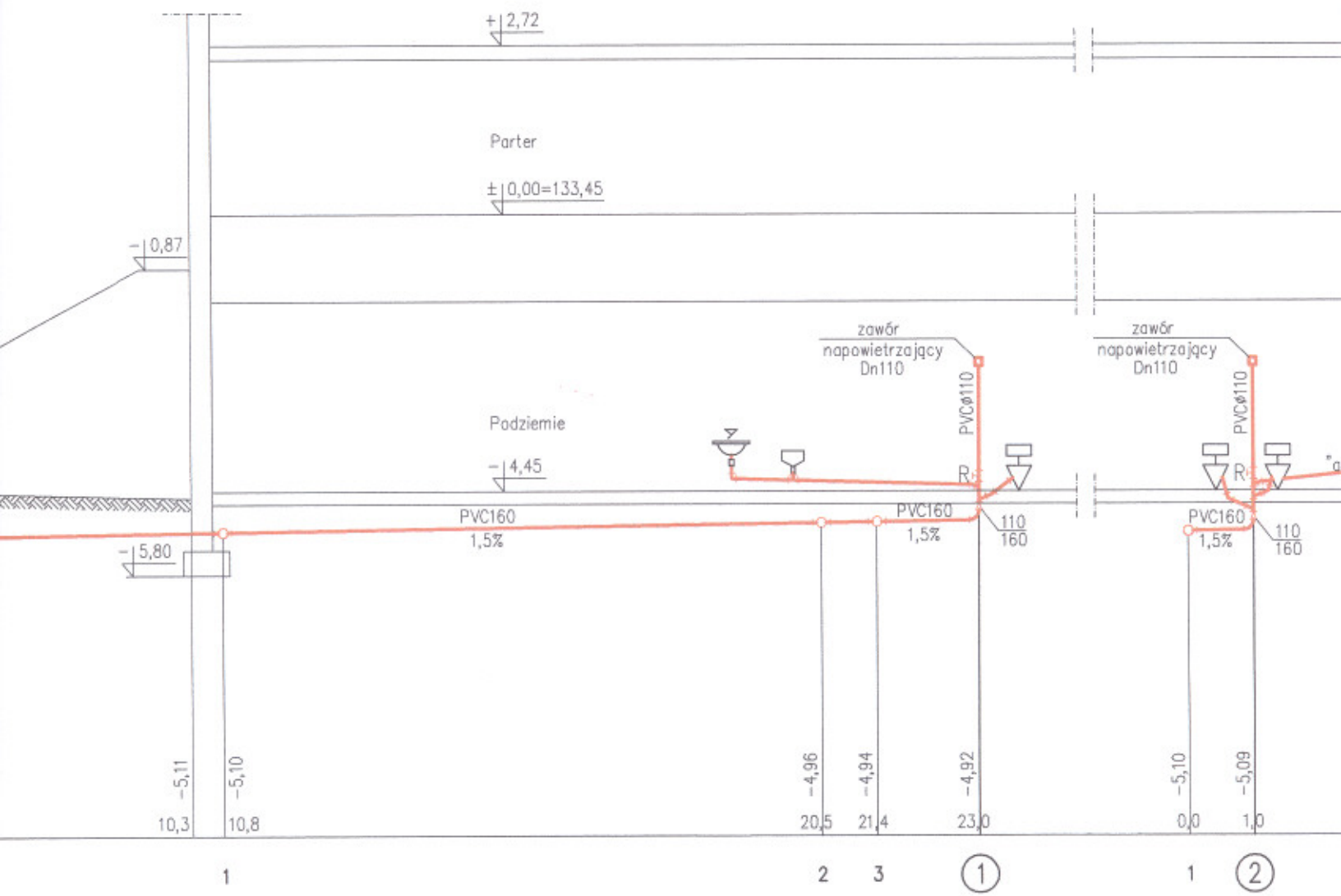
Proj. zbiornik szczelny
o pojemności 5,0m³

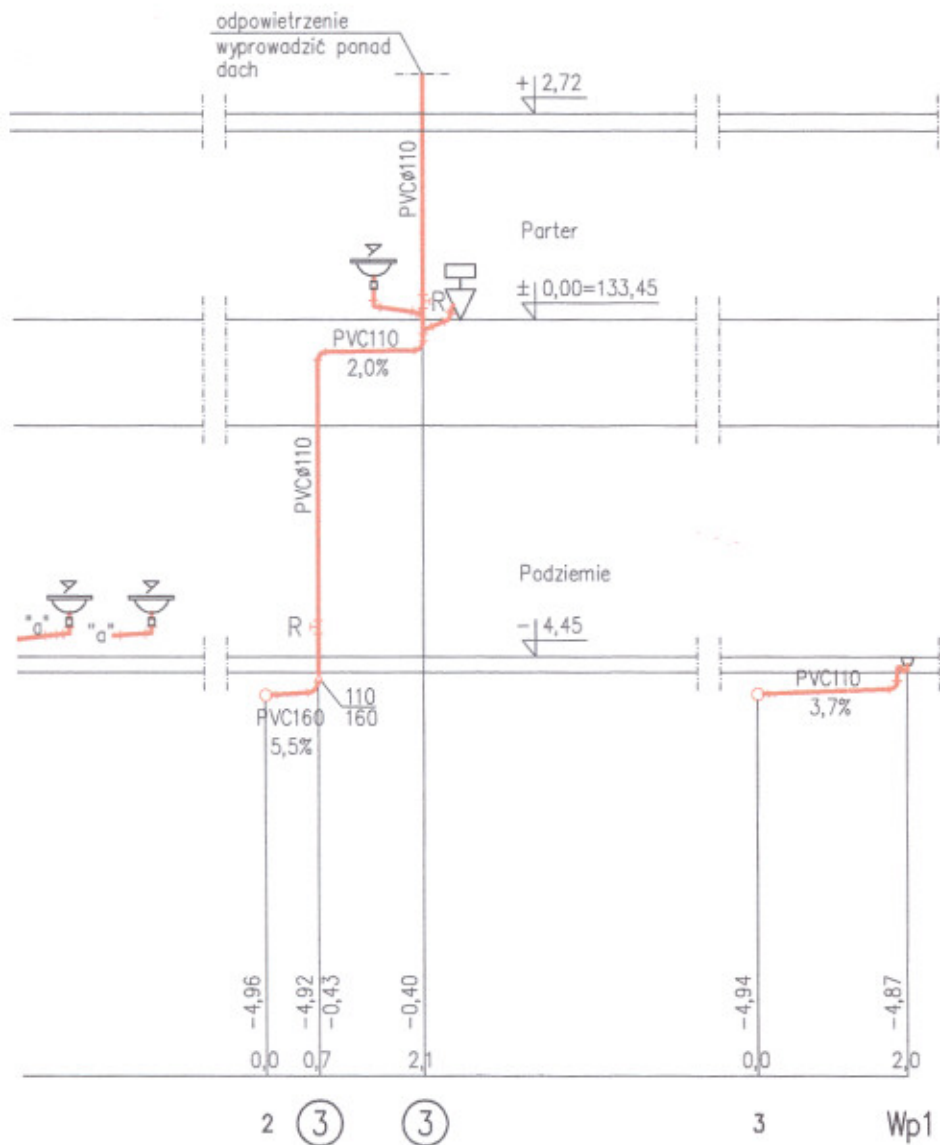


STAROSTWO POWIATOWE
w Sokółce
ul. Marszałka J. Piłsudskiego 8
16-100 Sokółka

Nazwa obiektu			IZBA REGIONALNA WIATRAK ZABYTKOWY		
Adres obiektu			dz.nr geod. 197/2 Korycin		
Inwestor			Wójt Gminy Korycin 16-140 Korycin, ul.Knyszyńska 2A		
PROJEKTANT		Nr upr.	Podpis		
mgr inż. Grażyna Szumska		BŁ/190/01	<i>G. Szumska</i>		
ZESPÓŁ PROJEKTOWY					
mgr inż. Sławomir Gryc			<i>S. Gryc</i>		
SPRAWDZAJĄCY					
mgr inż. Jacek Szumski			BŁ/70/94 <i>Szumski</i>		
Branża			INSTALACJE SANITARNE		
Faza projektu			PROJEKT BUDOWLANY		
Tytuł rysunku			RZUT - POZIOM 0,00		
Skala	Data	Nr rysunku			
1:100	15.05.06r.	3			
PROJEKT CHRONIONY PRAWEM AUTORSKIM Dz. U. nr 24 z 23 lutego 1994r. poz.83 WSZELKIE ZMIANY, POWIELANIE, WYKORZYSTYWANIE BEZ ZGODY AUTORA - ZABRONIONE!					

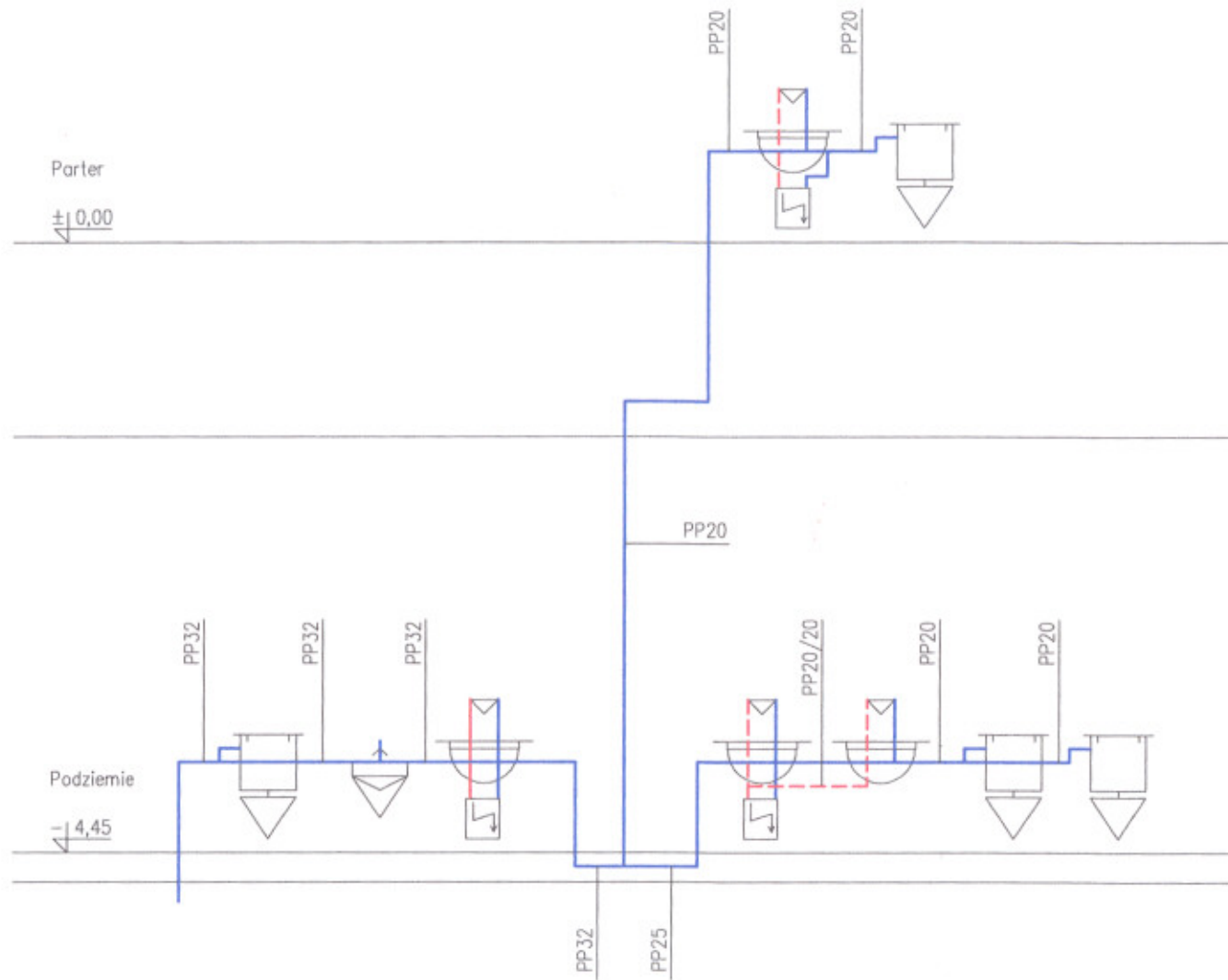






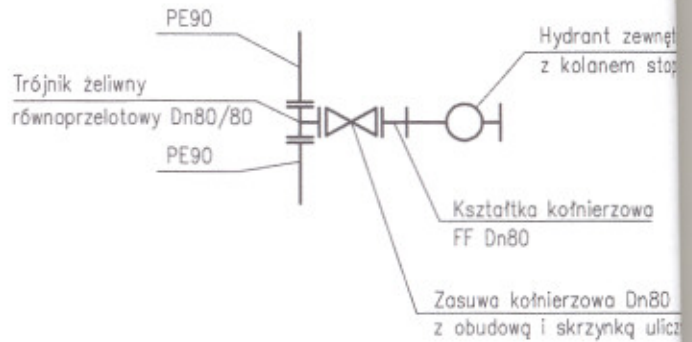
STAROSTWO POWIATOWE
w Sokółce
ul. Marszałka J. Piłsudskiego 8
16-100 Sokółka

Nazwa obiektu			IZBA REGIONALNA WIATRAK ZABYTKOWY		
Adres obiektu			dz.nr geod. 197/2 Korycin		
Inwestor			Wójt Gminy Korycin 16-140 Korycin, ul.Knyszyńska 2A		
PROJEKTANT	Nr upr.	Podpis			
mgr inż. Grażyna Szumska	Bł/190/01	<i>G. Szumska</i>			
ZESPÓŁ PROJEKTOWY					
mgr inż. Sławomir Gryc		<i>S. Gryc</i>			
SPRAWDZAJĄCY					
mgr inż. Jacek Szumski	Bł/70/94	<i>Szumski</i>			
Branża			INSTALACJE SANITARNE		
Faza projektu			PROJEKT BUDOWLANY		
Tytuł rysunku			Rozwinięcie inst. kanalizacyjnej		
Skala	Data	Nr rysunku			
1:100	15.05.2006	4			
PROJEKT CHRONIONY PRAWEM AUTORSKIM Dz. U. nr 24 z 23 lutego 1994r. poz 83 WSZELKIE ZMIANY, POWIELANIE, WYKORZYSTYWANIE BEZ ZGODY AUTORA - ZABRONIONE!					

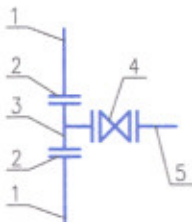


Nazwa obiektu			IZBA REGIONALNA WIATRAK ZABYTKOWY		
Adres obiektu			dz.nr geod. 197/2 Korycin		
Inwestor			Wójt Gminy Korycin 16-140 Korycin, ul.Knyszyńska 2A		
PROJEKTANT		Nr upr.	Podpis		
mgr inż. Grażyna Szumska		BL/190/01	<i>G. Szumska</i>		
ZESPÓŁ PROJEKTOWY					
mgr inż. Sławomir Gryc			<i>S. Gryc</i>		
SPRAWDZAJĄCY					
mgr inż. Jacek Szumski			BL/70/94 <i>Szumski</i>		
Branża					
INSTALACJE SANITARNE					
Faza projektu					
PROJEKT BUDOWLANY					
Tytuł rysunku					
Rozwinięcie inst. wodociągowej					
Skala	Data	Nr rysunku			
1:50	15.05.06r.	5			
PROJEKT CHRONIONY PRAWEM AUTORSKIM Dz. U. nr 24 z 23 lutego 1994r. poz.83 WSZELKIE ZMIANY, POWIELANIE, WYKORZYSTYWANIE BEZ ZGODY AUTORA - ZABRONIONE!					

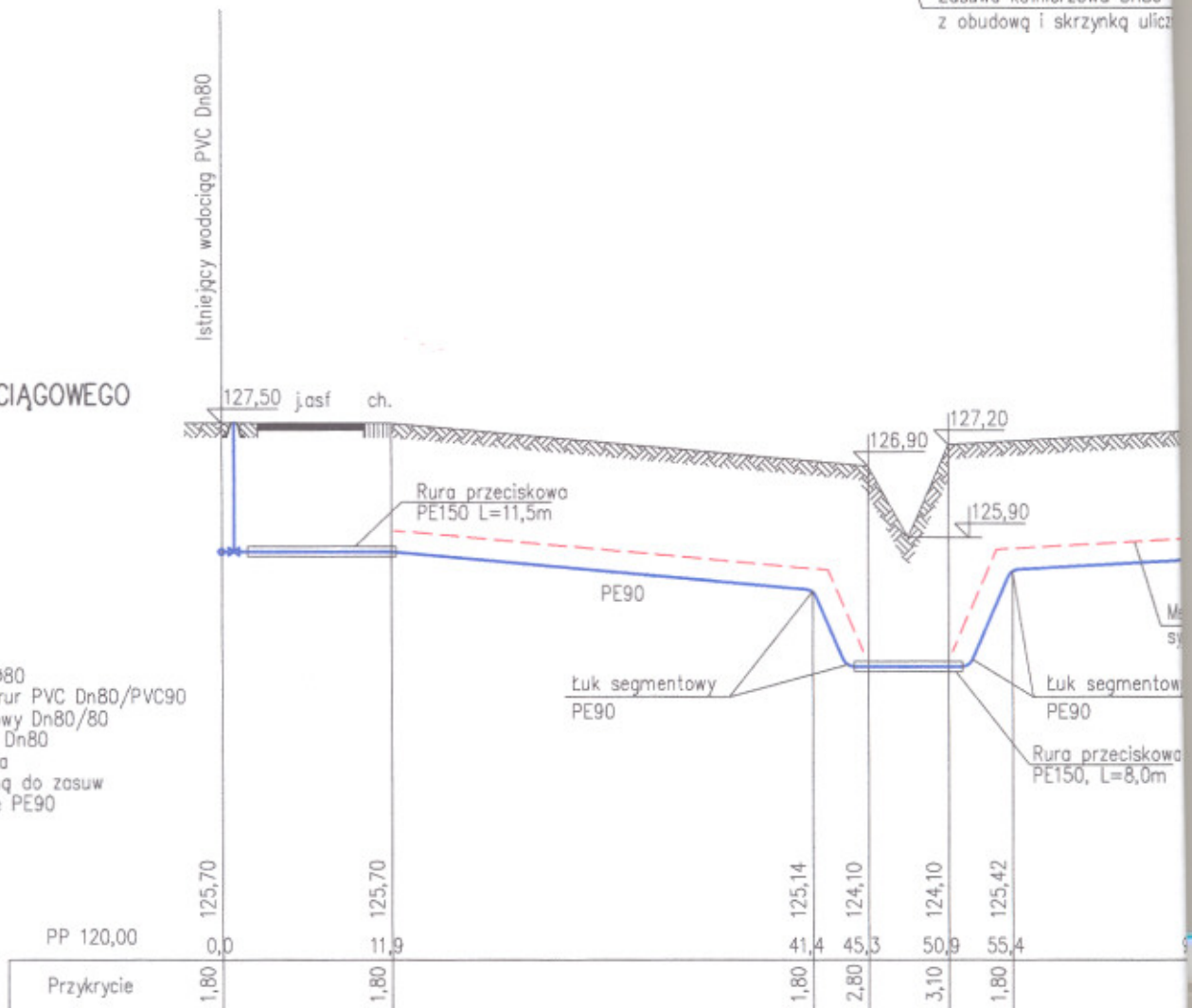
SCHEMAT WĘZŁA HYDRANTOWEGO



SCHEMAT WCIĘCIA WODOCIĄGOWEGO



stn. sieć wodociągowa PVC \varnothing 80
Połączenie kołnierzowe dla rur PVC Dn80/PVC90
Trójnik żeliwny równoprzelotowy Dn80/80
Kołnierzowa zasuwka klinowa Dn80
z króćcem PE do zgrzewania
z obudową i skrzynką uliczną do zasuw
Proj. przyłącze wodociągowe PE90

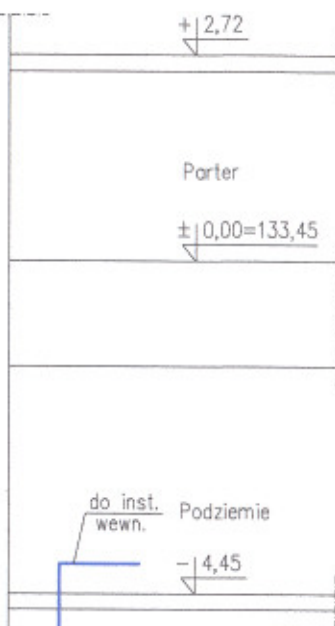
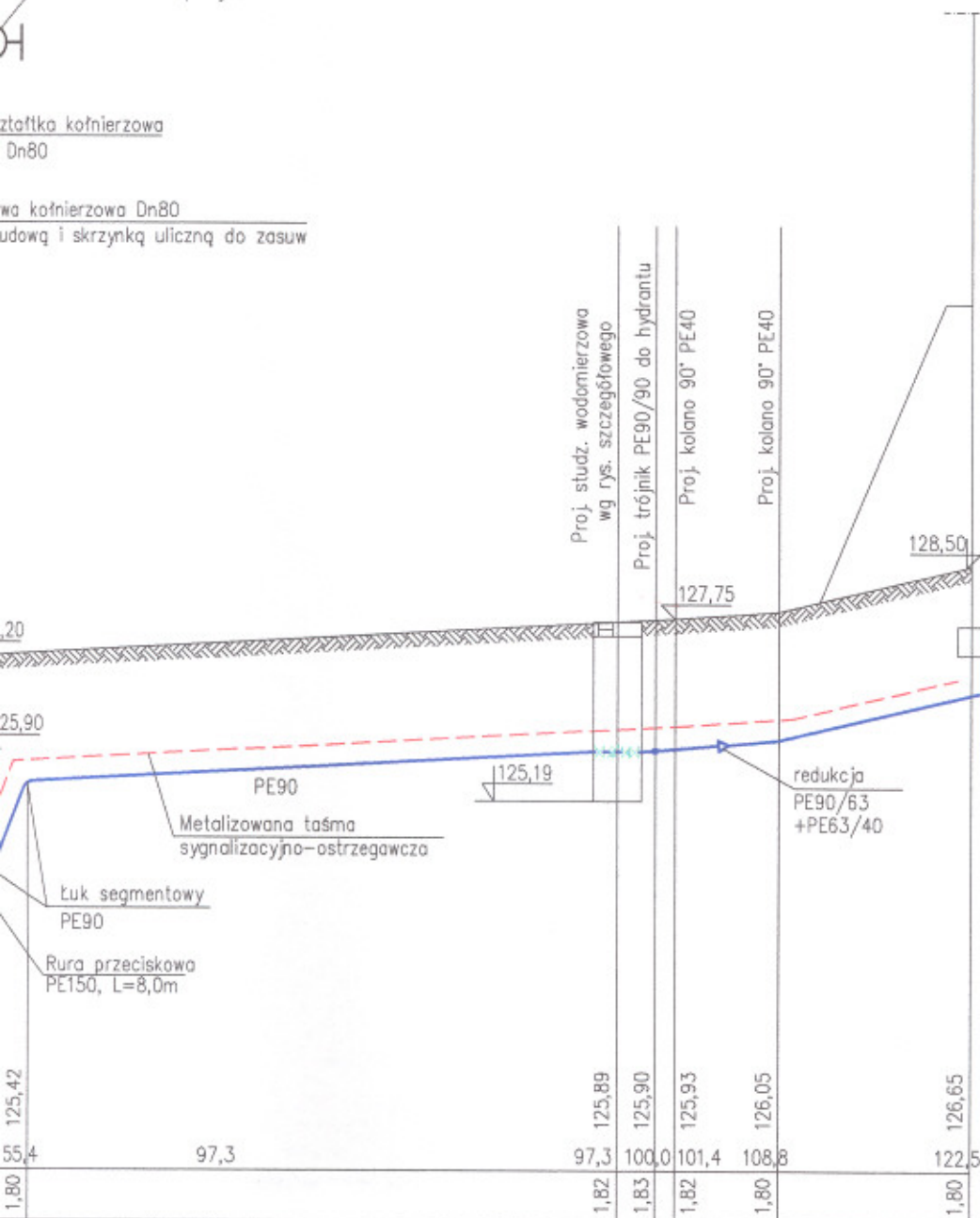


DRANTOWEGO

Hydrant zewnętrzny Dn80
z kolanem stopowym

złotówka kofnierzowa
Dn80

wa kofnierzowa Dn80
udową i skrzynką uliczną do zasuw



STAROSTWO POWIATOWE
w Sokółce
ul. Marszałka J. Piłsudskiego 8
16-100 Sokółka

Nazwa obiektu			IZBA REGIONALNA WIATRAK ZABYTKOWY		
Adres obiektu			dz.nr geod. 197/2 Korycin		
Inwestor			Wójt Gminy Korycin 16-140 Korycin, ul.Knyszyńska 2A		
PROJEKTANT	Nr upr.	Podpis			
mgr inż. Grażyna Szumska	BŁ/190/01	<i>G. Szumska</i>			
ZESPÓŁ PROJEKTOWY					
mgr inż. Sławomir Gryc		<i>S. Gryc</i>			
SPRAWDZAJĄCY					
mgr inż. Jacek Szumski	BŁ/70/94	<i>Szumski</i>			
Branża					
INSTALACJE SANITARNE					
Faza projektu					
PROJEKT BUDOWLANY					
Tytuł rysunku					
Profil podłużny przył. wodociągowego					
Skala	1: 100 1: 500	Data	15.05.2006	Nr rysunku	6
PROJEKT CHRONIONY PRAWEM AUTORSKIM Dz. U. nr 24 z 23 lutego 1994r. poz.83 WSZELKIE ZMIANY, POWIELANIE, WYKORZYSTYWANIE BEZ ZGODY AUTORA - ZABRONIONE!					