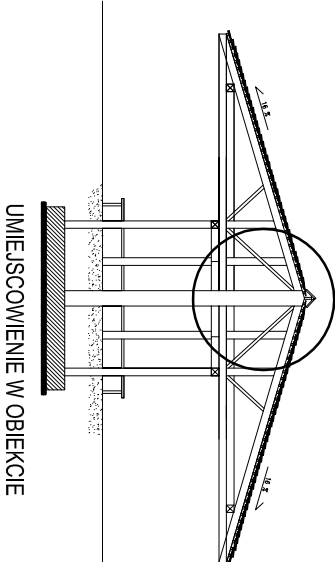
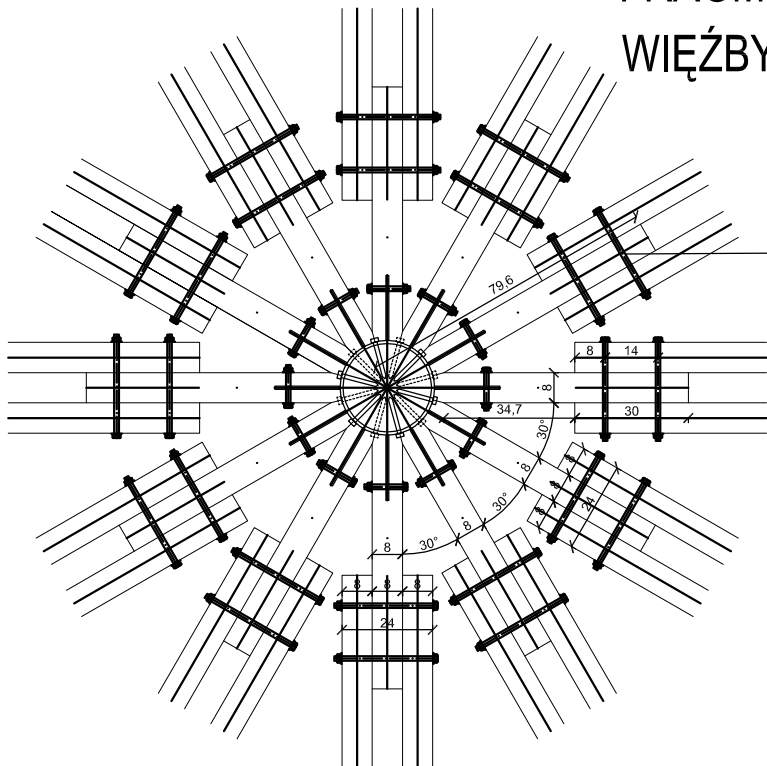


DETAL KONSTRUKCJI DACHU

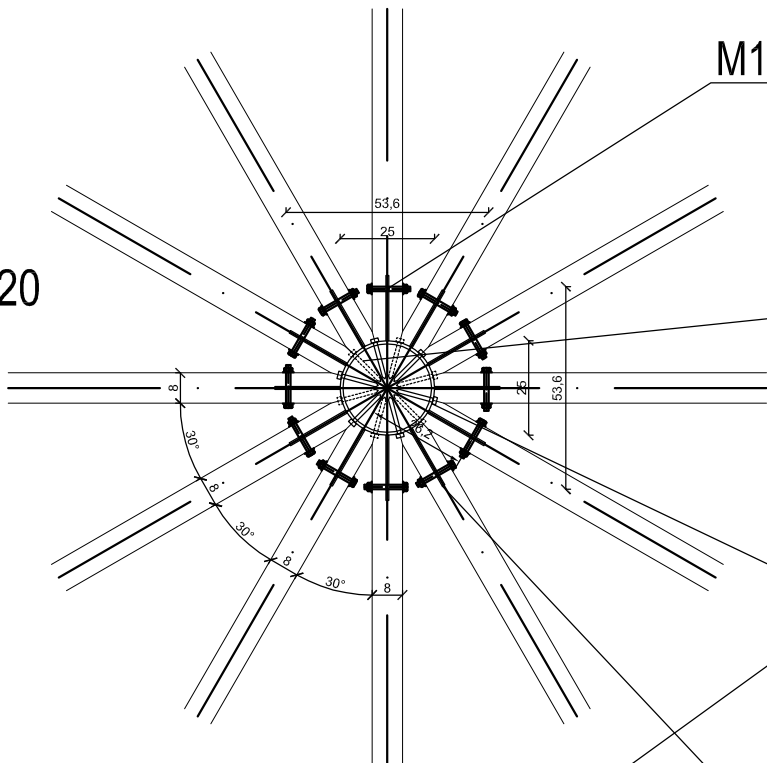
W PROJEKTOWANEJ WIACIE DREWNIANEJ



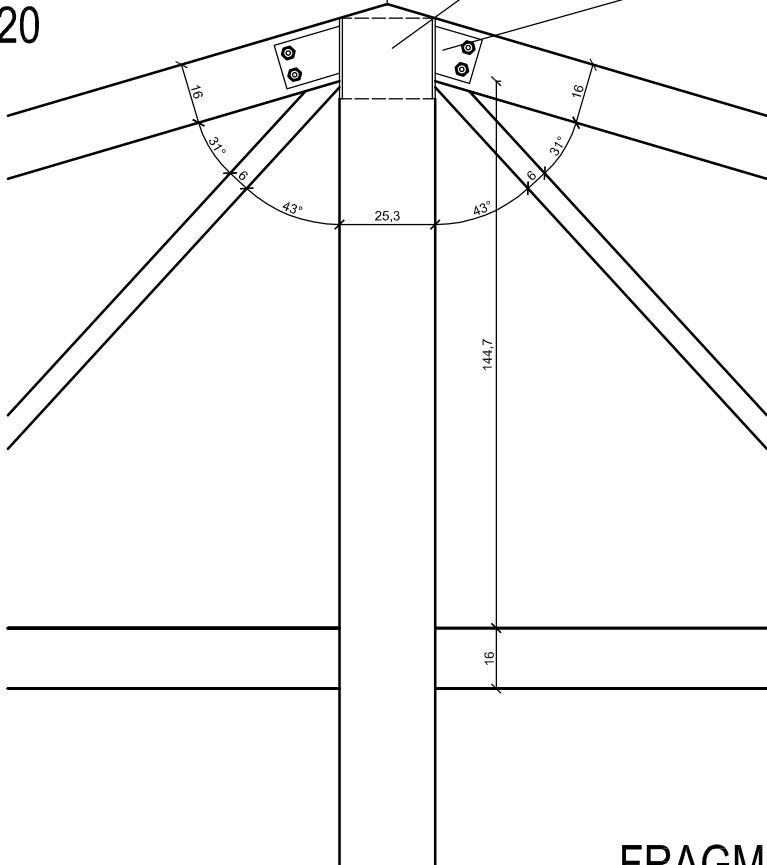
FRAGMENT RZUTU  
WIĘŻBY DACHOWEJ skala 1:20



FRAGMENT RZUTU  
WIĘŻBY DACHOWEJ skala 1:20



PRZEKRÓJ FRAGMENTU  
WIĘŻBY DACHOWEJ skala 1:20



UWAGA:

- WYMIARY NALEŻY SPRAWDZIĆ DOKŁADNIE NA BUDOWIE
- ELEMENTY DREWNIANE IMPREGNOWANE PREPARATAMI WODOCHRONNYMI I GRZYBOBÓJCZYM

ATELIER >>> Z E T T A <<<		Bł.	08.01.10
PROJEKT	Rewitalizacja parku plebańskiego przy Kościele parafialnym w Korcynie	SKALA	1:20
RYSUNEK	WIATA DREWNIANA/ DETAL KONSTRUKCJI DACHU	NR RYS.	17
Projektant	mgr inż. arch. Z. Zabagło	mgr upr. UAN.V-73423/65/93 DOJA Nr DS-0850	podpis
Współpraca	mgr inż. arch. K. Porowska		
Sprawił	mgr inż. arch. U. Bednarek	Bł 193/94	
PROJEKT chroniony prawem autorskim - zgodnie z Ustawą o Prawie Autorskim i prawach pokrewnych Dz.U.24.poz.83 z dn.4.02.1994r. Powielanie całości lub fragmentów bez zgody autora projektu - ZABRONIONE			