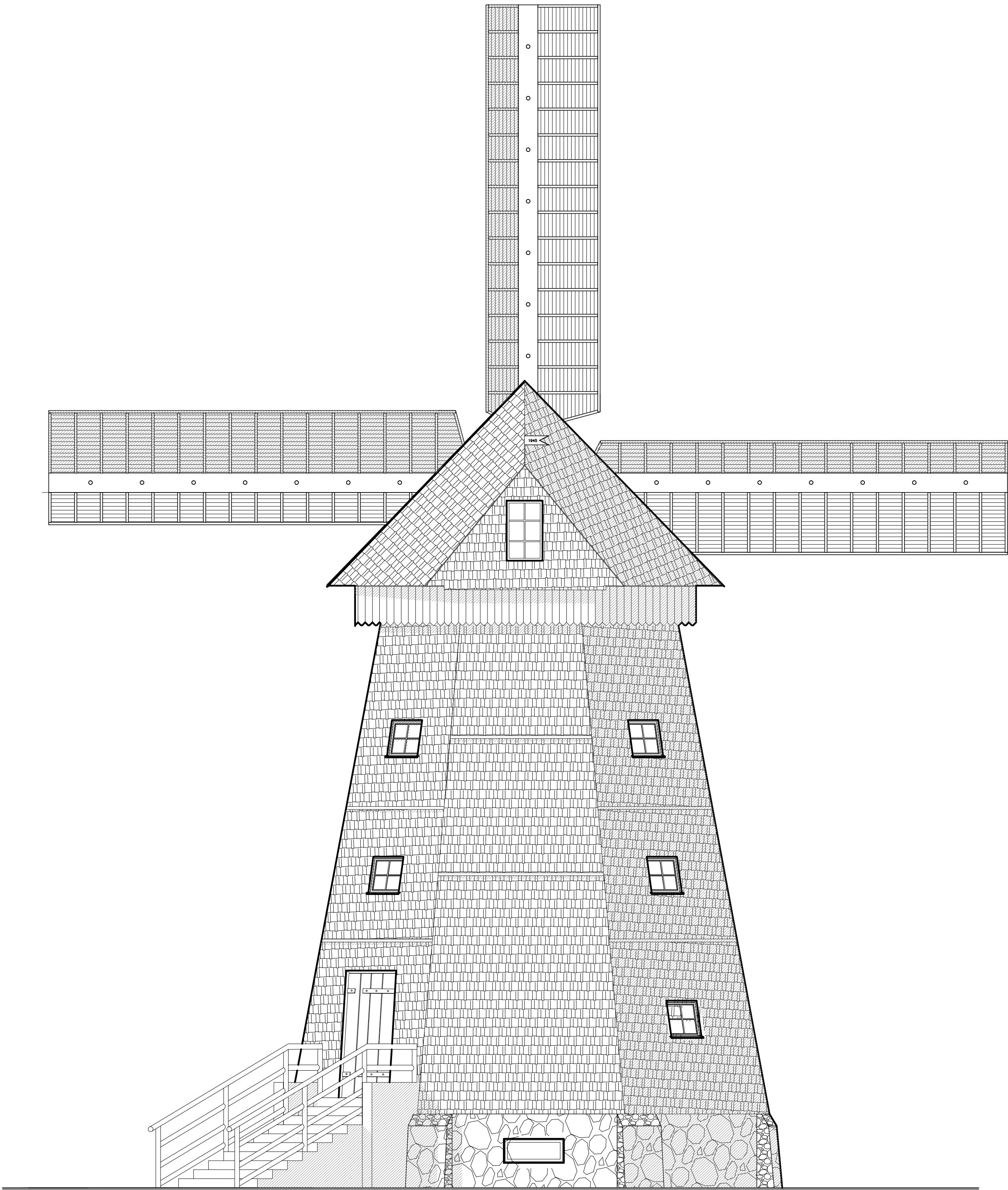


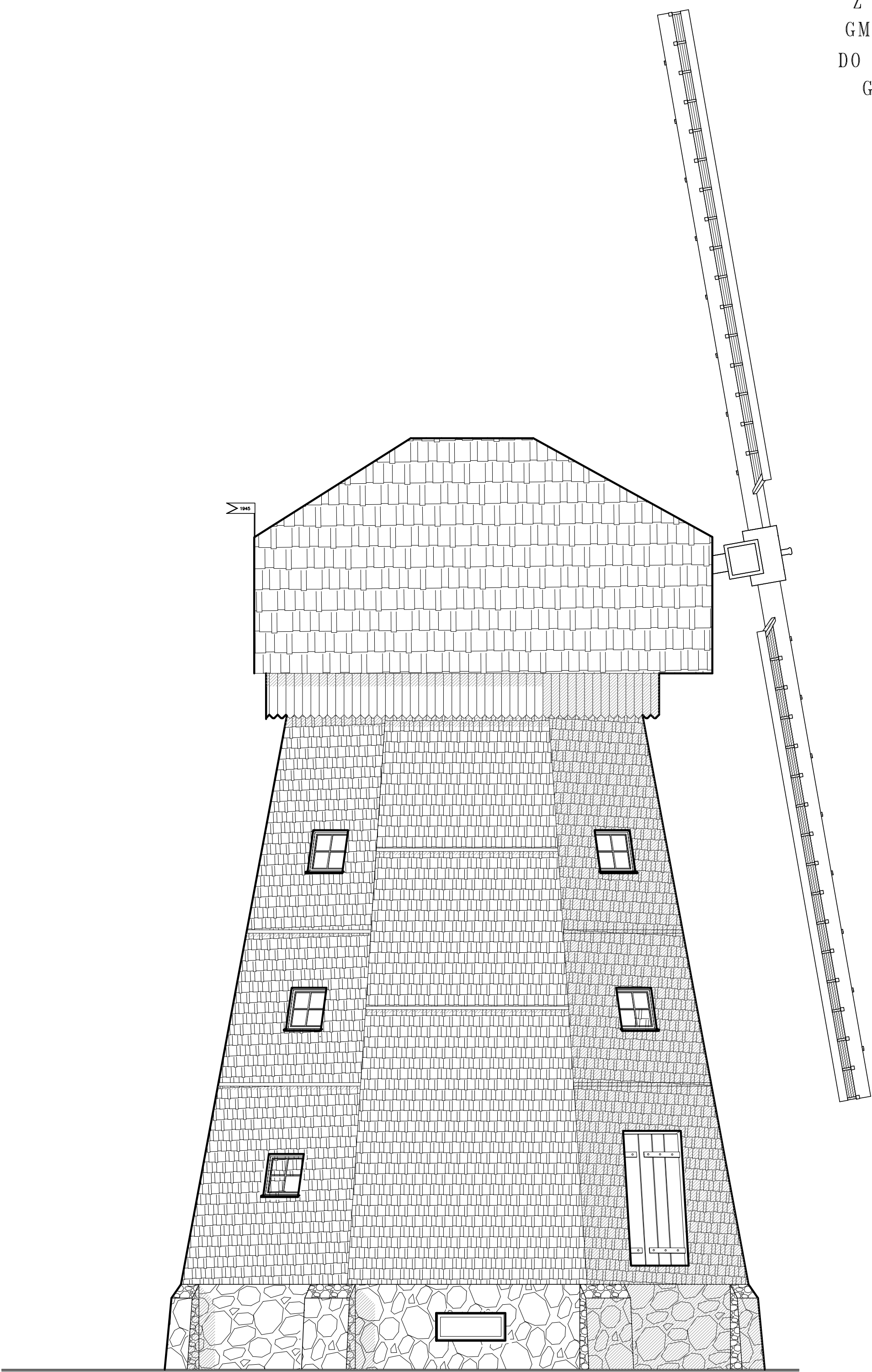
PARK KULTUROWY
KORYCIN-MILEWSZCZYNA

PRZENIESIENIE ZABYTKOWEGO
WIATRAKA Z 1949R.


Z MIEJSCOWOŚCI JATWIEŻ DUŻA
GM. SUCHOWOLA, POW. SOKÓLSKI
DO MIEJSCOWOŚCI MILEWSZCZYNA
GM. KORYCIN POW. SOKÓLSKI



ELEWACJA POŁUDNIOWO-WSCHODNIA
SKALA 1:50



ELEWACJA PÓŁNOCNO-WSCHODNIA
SKALA 1:50

Inwestor						
GMINA KORYCIN, ul. Knyszyńska 2A, 16-140 Korycin						
Nazwa i adres Obiektu budowlanego	PARK KULTUROWY KORYCIN-MILEWSZCZYNA PRZENIESIENIE ZABYTKOWEGO WIATRAKA Z 1949R. Z MIEJSCOWOŚCI JATWIEŻ DUŻA, GM. SUCHOWOLA POW. SOKÓLSKI DO MIEJSCOWOŚCI MILEWSZCZYNA GM. KORYCIN POW. SOKÓLSKI	Data	22.01.2016			
		Skala	1:50			
Tytuł Rysunku	ELEWACJA POŁUDNIOWO-WSCHODNIA ELEWACJA PÓŁNOCNO-WSCHODNIA	Nr rys.	18			
		PROJEKT BUDOWLANY				
Jednostka projektowania ATELIER 33 ZETTA						
 ul. Surozka 2/11, 15-422 Białystok, tel. 85 742 49 49, fax: 85 742 43 49, e-mail: zetta@zetta.com.pl ul. Prutafaka 10/2, 03-511 Warszawa, tel. 22 812 64 67, fax: 22 812 47 48, e-mail: zeta@zeta.com.pl www.zetta.com.pl						
Projektant Architektura	mgr inż. arch. Zenon Zabagło	nr uprawnień / data DOKA Nr DS-0850	podpis			
Współpraca	mgr inż. arch. Maciej Skłomiński					
Sprawdzający Architektura	mgr inż. arch. Urszula Będharz	BL 19394 POKA Nr PD-0059				
PROJEKT stworzony programem AutoCAD - zapisany z użyciem 2D i 3D. Wszystkie linie i teksty zapisane w formacie DXF. Druk w formacie PDF. Wskazano całości lub fragmenty lub rysunki autorstwa projektu - ZABAGŁONE						