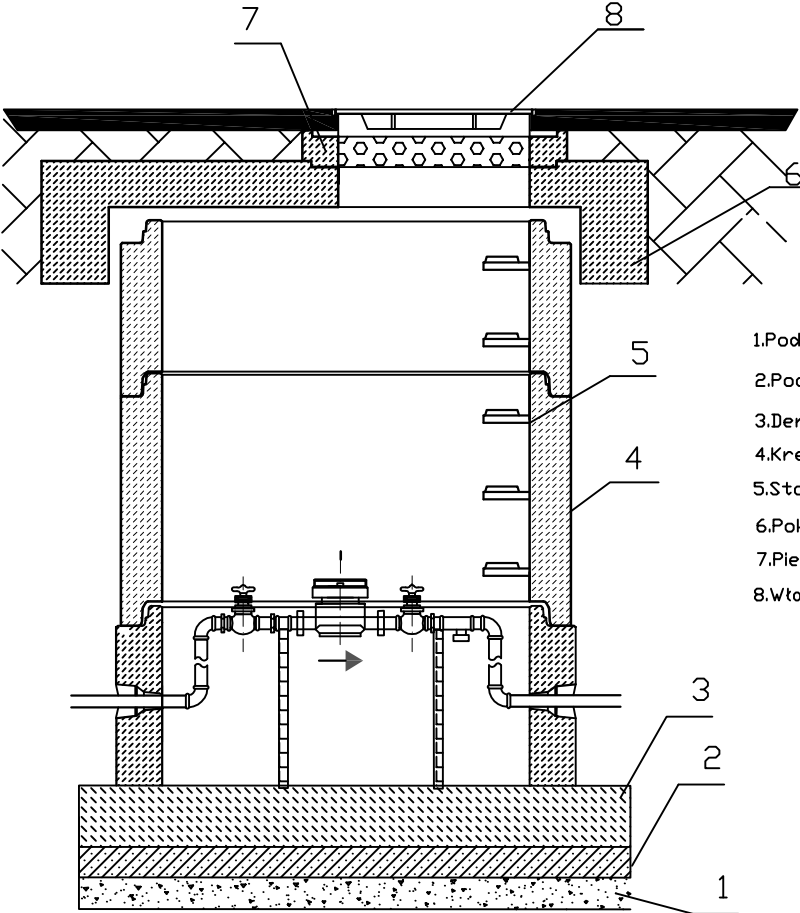
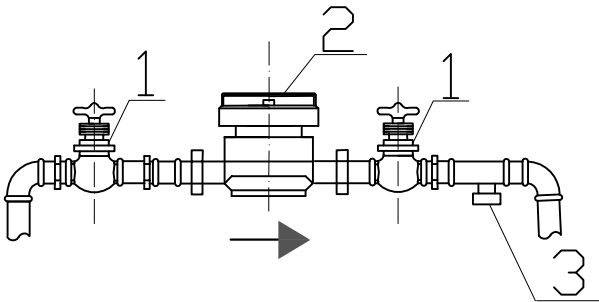


# SCHEMAT STUDNI WODOMIERZOWEJ BETONOWEJ Ø 1000

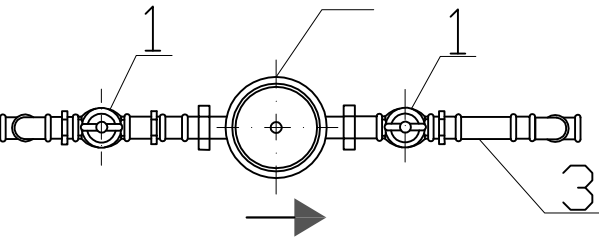


- 1. Podsyпка piaskowa
- 2. Podbudowa z chudego betonu C12/15
- 3. Dennica
- 4. Kęgi betonowe 1000mm
- 5. Stopnie żelazne
- 6. Pokrywa odciążająca
- 7. Pierścienie regulacyjne betonowe lub tworzywowe.
- 8. Właz żeliwny niewentylowany z dociepleniem

## OZNACZENIA



- 1. Zawór odcinający grzybkowy przelotowy żeliwny DN 20mm
- 2. Wodomierz skrzydełkowy DN 20mm
- 3. Zawór antyskażeniowy DN 20mm



Jednostka projektowa	Biuro Projektów i Obsługi Inwestycji Rafał Jarmoszek ulica Leszczynowa 2, 16-200 Dąbrowa Białostocka 604 540 439 bpioi@wp.pl				
Obiekt	Urządzenie placu do obsługi ruchu turystycznego w Korycinie gm. Korycin, dz. nr: 399/2, 453, 454				
Adres	m. Korycin, gm. Korycin, dz. nr: 399/2, 453, 454 obręb 008 – Korycin				
Inwestor	Gmina Korycin, ul. Knyszyńska 2a, 16-140 Korycin				
Przedmiot rysunku	Szczegół studni wodomierzowej z zestawem wodomierz. PRZYŁĄCZE WODOCIĄGOWE				Nr rys. 3
	Imię i nazwisko	Specjalność	Nr uprawnień	Data	Podpis
Autor:	inz. Rafał Jarmoszek	INSTALACJE SANITARNE	PDL/0039/PWOS/06	14.09 2015r.	