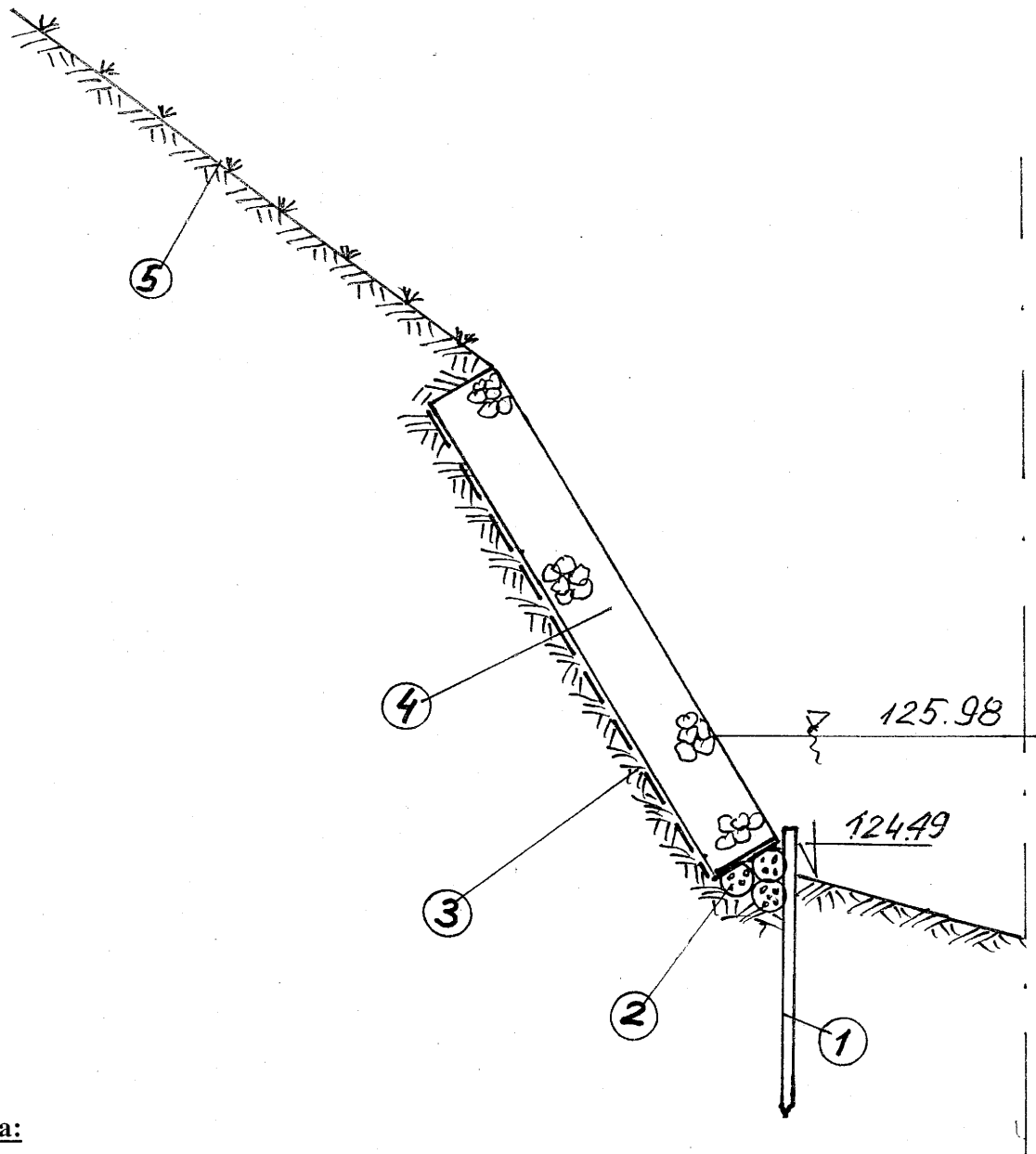


PROJEKTOWANE UMOCNIENIE PRAWEGO BRZEGU RZEKI KUMIAŁKA

km 6+765 – 6+774

Skala 1:25



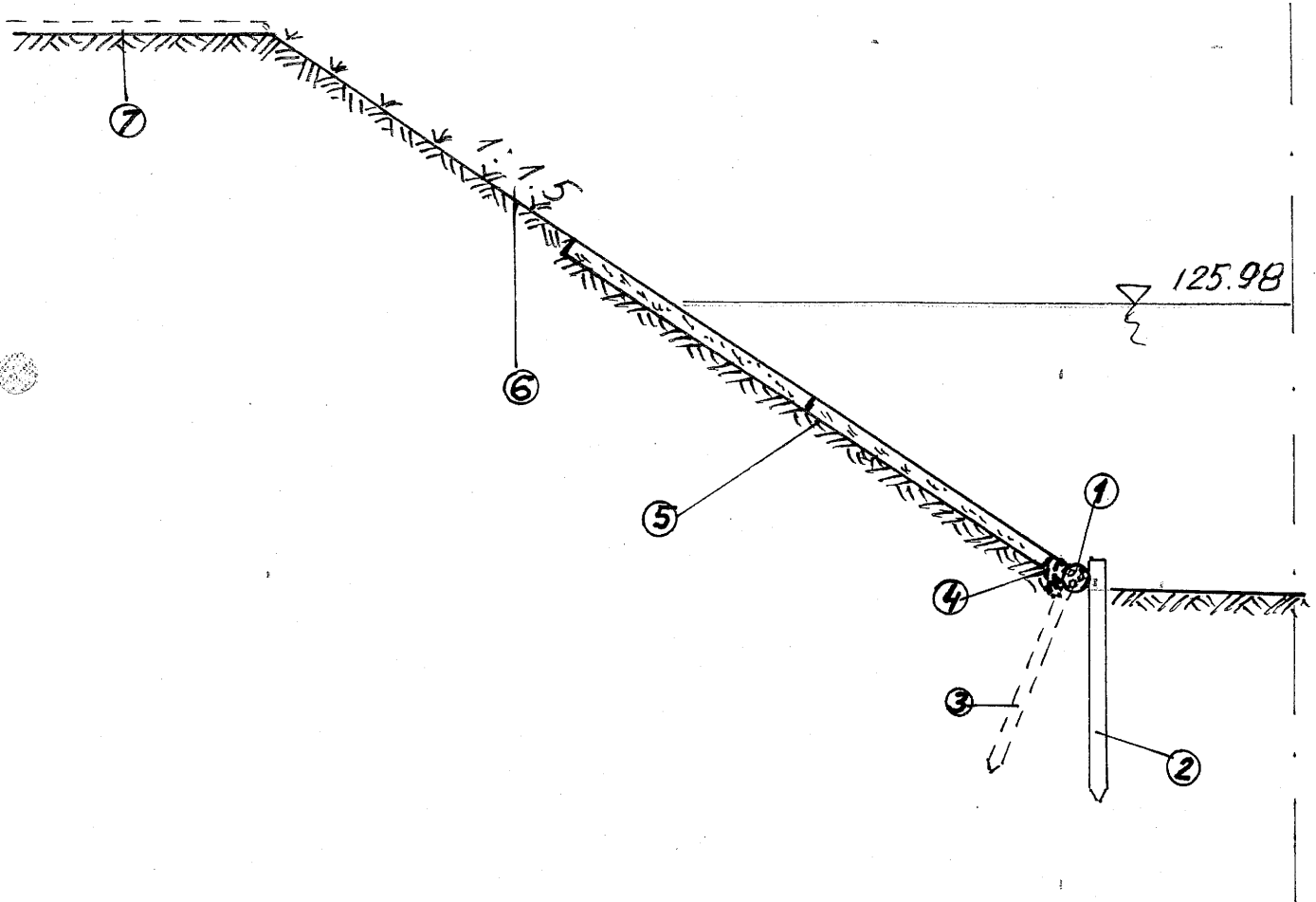
Oznaczenia:

- 1 - kołki melioracyjne \varnothing 8-10 cm długości 90 cm wbite co 0,50 m,
- 2 - 3 razy kieszka faszynowa \varnothing 10 cm (faszyna leśna),
- 3 - geowłóknina- wytrzymałości na rozciąganie wzdłuż 12 kN/m wszerz 9 kN/m,
wytrzymałość na przebicie 0,60 kN , przepuszczalność pow. 0,2 cm /s gramatura min 300 g/m²,
- 4 - materac gabionowy 300 x 200 x 25,
- 5 - obsiew skarp mieszanka traw.

Budowa stopnia –progu na rzece Kumialka w km. 6+680 na dz. nr ewid. 11/1; 21; 22; 12 i 51 Milewsczyczna gm. Korcyń		
Nazwa rys. <i>Umocnienie prawego brzegu rzeki w km. 6+765-6+774</i>	Nr. 9	Skala: 1:25
Autorzy opracowania: mgr inż. Mirosław Poźniak		: Podpisy:
inż. Ryszard Kruszewski		<i>Ryszard Kruszewski</i>

2008.02.23
 inż. Ryszard Kruszewski
 21482 i 21483/89/mb, woda
 SUTWM-NOT/1649
 Min. Środ. wod. mel.
 NOT (2170)

**PROJEKTOWANE UMCOCNIENIE PRAWEGO BRZEGU RZEKI KUMIAŁKA
OD PROGU w km 6+680 - 6+768
Skala 1:25**



Oznaczenia:

- 1 - kiszka faszynowa \varnothing 10 cm (faszyna leśna) – wpuszczana poniżej dna min 3cm,
- 2 - kołki melioracyjne \varnothing 8-10 cm długości 90 cm wbite co 0,50 m,
- 3 - kołki melioracyjne „szpilki” \varnothing 4-6 cm długości 60-80 cm wbite co 1,0 m,
- 4 - płat darniny włożony za kiszkę faszynową,
- 5 - darnina turzycowa – szerokość pasa darniowania 2,0 m,
- 6 - obsiew skarp mieszanka traw,
- 7 – rozplantowanie urobku warstwa 20 cm z wyrównaniem powierzchni i zagospodarowanie przez obsiew mieszanką traw.

Inwestor: Urząd Gminy w Korycinie	Mirosław Poźniak Białystok ul. Dziesięciny 62 A Ryszard Kruszewski Białystok ul.cementowa11A
Budowa stopnia –progu na rzece Kumiałka w km. 6+680 na dz. nr ewid. 11/1; 21; 22; 12 i 51 Milewsczyzna gm. Korycin	
Nazwa rys. <i>Umocnienie brzegu rzeki w km. 6+680-6+768</i>	Nr. 10 Skala: 1:25
Autorzy opracowania: mgr inż. Mirosław Poźniak inż. Ryszard Kruszewski	: Podpisy:

Korycin, 27.12.2007 r.

IN. 7331- 33 /07

Decyzja stała się ostateczna
dnia 16.01.2008 r.

INSPEKTOR
ds. Inwestycji, Zamówień Publicznych
i Gospodarki Przestrzennej
Janusz Rak

DECYZJA **o ustaleniu lokalizacji celu publicznego**

Na podstawie art.50 ust.1, art. 51 ust.1 pkt. 2, art.52 ust. 1, art. 54 ustawy z dnia 27 marca 2003 roku o planowaniu i zagospodarowaniu przestrzennym (Dz. U. Nr. 80 poz. 717) w związku z art.104 Kodeksu Postępowania Administracyjnego
-po rozpatrzeniu wniosku **Gminy Korycin, ul. Knyszyńska 2A, 16-140 Korycin** z dnia 08.11.2007, sprawie wydania decyzji o ustaleniu lokalizacji inwestycji celu publicznego polegającej na **budowie stopnia na rzece Kumiałka w km 6 + 680 na dz. nr ewid. 11/1; 21; 22; 12 i 51 Milewszczyzna, gmina Korycin.**

-po uzgodnieniu ze Starostwem Powiatowym w Sokółce w zakresie ochrony gruntów rolnych (postanowienie GKN.I.6018-3/115/07 z dnia 30 listopada 2007 r.)
- po uzgodnieniu z Wojewódzkim Zarządem Melioracji i Urządzeń Wodnych w Białymstoku (postanowienie WZM.RU.4000/P/3779/07 z dnia 10 grudnia 2007 r.)
- po dokonaniu analizy zgodnie z w. w. Rozporządzeniem Ministra Infrastruktury z dnia 26 sierpnia 2003 r., dokonanej w oparciu o mapę (zał. nr 2) znajdującej się w aktach sprawy.

ustalam lokalizację celu publicznego :

1. Rodzaj inwestycji, sposób użytkowania obiektu i zagospodarowania terenu:

-budowa progu-stopnia na rzece Kumiałka w km 6 + 680 na dz. nr ewid. 11/1; 21; 22; 12 i 51 Milewszczyzna, gmina Korycin.
Urządzenie melioracji wodnych podstawowych.

2. Warunki i szczegółowe zasady zagospodarowania terenu, wynikające z odrębnych przepisów:

a) Warunki i wymagania ład przestrzennego

- Stwierdza się, że przedstawiona na załączniku graficznym do wniosku inwestycja określona liniami rozgraniczającymi znajduje się na obszarze, dla którego przestał obowiązywać z dniem 1 stycznia 2004r miejscowy plan ogólny zagospodarowania przestrzennego Gminy Korycin.
- Na podstawie Rozporządzenia Ministra Infrastruktury z dnia 26 sierpnia 2003r w sprawie sposobu ustalania wymagań, dotyczących nowej zabudowy i zagospodarowania terenu w przypadku braku miejscowego planu zagospodarowania przestrzennego (D. U. Nr 164 poz. 1588 z 2003r) wyznaczono granice analizowanego obszaru oznaczone linią koloru czerwonego. Z analizy funkcji

ZA ZGODNOŚĆ
Z ORYGINAŁEM

inż. Mirosław Poźniak
Bud. 155/90
wod. mel. i ujęć wód
51/04 Min. Środ.
specjal wod mel

wynika, iż wnioskowana inwestycja nie będzie kolidowała z istniejącym zagospodarowaniem terenu.

b)Wymagania dotyczące nowej zabudowy i zagospodarowania terenu:

-Projektowany stopień na rzece:

wysokość – 0,5 m

- od powyższych danych przyjęto tolerancję $\pm 20\%$

3. Ustalenia, dotyczące ochrony środowiska, przyrody i krajobrazu

- Projekt budowlany oraz zagospodarowanie terenu winny uwzględniać wymogi ochrony środowiska, wynikające z art. 73 ustawy z dnia 27 kwietnia 2001r. – Prawo ochrony środowiska (Dz.U. Nr 62, poz. 627 z późn. zm.).
- Odprowadzenia wód opadowych winno spełniać wymogi Rozporządzenia Ministra Środowiska z dnia 29.11. 2002 r. (Dz.U. Nr 212, poz. 1799) w sprawie warunków, jakie należy spełnić przy wprowadzeniu ścieków do wód lub ziemi oraz w sprawie substancji szkodliwych dla środowiska wodnego;
- Odpady komunalne gromadzić na terenie działki, objętej niniejszą decyzją w pojemnikach, służących do czasowego gromadzenia odpadów stałych, usytuowanych w miejscach, zlokalizowanych zgodnie z Ustawą o odpadach z dnia 27 kwietnia 2001 r. (Dz.U. Nr 62, poz. 628 z późn. zm.).
- Należy uzyskać pozwolenie wodnoprawne w Starostwie Powiatowym w Sokółce zgodnie z art. 122 ust. 1 pkt.3 Ustawy Prawo Wodne z dn. 18 lipca 2001r. na wykonanie urządzeń wodnych,
- Właściciel gruntu nie może zmieniać stanu wody na gruncie ze szkodą dla gruntów sąsiednich zgodnie z art. 29 ustawy z dnia 18 lipca 2001 r. Prawo Wodne (Dz. U. Nr 239 z 2005 r. z późn. zm.)

4. Ustalenia dotyczące ochrony dziedzictwa kulturowego i zabytków oraz dóbr kultury współczesnej.

- Nie ustala się- teren inwestycji położony jest poza obszarem wpisanym do rejestru zabytków oraz strefami ochrony konserwatorskiej.

5. Ustalenia z zakresu obsługi komunikacji i infrastruktury technicznej

- obsługa komunikacyjna - wjazd od przyległej drogi gminnej.

6. Ustalenie wymagań, dotyczących m.in. ochrony interesów osób trzecich.

Zgodnie z wymogami ustawy z dnia 18 lipca 2001 Prawo wodne (tekst jednolity Dz. U. Nr. 239 poz. 2019 z 2005 roku z późn. zm)

Zgodnie z art. 5 rozdz. 1 ustawy Prawo Budowlane z dnia 7 lipca 1994 r. (Dz. U. Nr 207, poz. 2016 z 2003r. z późn. zm.) obiekt budowlany wraz z nim urządzeniami budowlanymi należy projektować i budować zgodnie z zasadami wiedzy technicznej oraz w sposób, określony w przepisach, w tym techniczni-budowlanych/ m.in. rozporządzeniu Ministra Infrastruktury z dnia 12 kwietnia 2002 r w sprawie warunków technicznych jakim powinny odpowiadać budynki i ich usytuowanie (Dz.U. Nr 75, poz. 690 z 2002r późn. zm.), ww. ustawie Prawo budowlane, Polskich Normach, ustawie z dnia 21 marca 1985 r. o drogach publicznych (Dz.U. Nr 71, poz. 838 z 2000r. z późn. zm.), zapewniając m.in.:

ZA ZGODNOŚĆ
Z ORYGINAŁEM
mgr inż. Mirosław Poźniak
upr. bud. Bt. 155/90
specjal. tech.-bud. wod. mel. i ujęć wód
upr. hydrologiczne 51/04 Min. Środ.
Rzeczoznawca specjal. wod. mel.
CITAMAR NOT (2170)

- bezpieczeństwo konstrukcji, bezpieczeństwo pożarowe, bezpieczeństwo użytkowania,
- ochronę przed hałasem, drganiami, zakłóceniami elektrycznymi i promieniowaniem,
- poszanowanie, występujących w obszarze oddziaływania obiektu, uzasadnionych interesów osób trzecich, w tym zapewnienie dostępu do drogi publicznej,
- ochronę przed zanieczyszczeniem powietrza, wody lub gleby / odpowiednie odprowadzenie ścieków, wody opadowej i odpadów/,
- odpowiednie usytuowanie na działce budowlanej.

7. Ustalenie granic i sposobów zagospodarowania terenów lub obiektów, podlegających ochronie, ustalonych na podstawie przepisów odrębnych, w tym terenów górniczych, a także narażonych na niebezpieczeństwo powodzi oraz zagrożonych osuwaniem się mas ziemnych.

- nie dotyczy omawianej inwestycji.

UZASADNIENIE

Inwestor wystąpił z wnioskiem o wydanie decyzji o warunkach zabudowy inwestycji, polegającej na budowie stopnia na rzece Kumiałka w km. 6 + 680 na dz. nr ewid. 11/1; 21; 22; 12 i 51 Milewsczyzna, gmina Korycin.

Inwestycja związana z zaspokojeniem potrzeb rolnictwa w czasie niskich stanów wody w rzece i ze zwiększeniem potencjalnych możliwości małej retencji rzeki.

Z dniem 1 stycznia 2004 r. przestał obowiązywać miejscowy plan zagospodarowania przestrzennego, w obrębie, którego znajduje się wnioskowana działka. W związku z tym – zgodnie z art. 50 ust.1 Ustawy o planowaniu przestrzennym planowana inwestycja wymaga uzyskania decyzji o ustaleniu lokalizacji inwestycji celu publicznego.

Organ prowadzący postępowanie, zgodnie z wymogami art. 53, ust. 3 ustawy, dokonał analizy warunków i zasad zagospodarowania terenu oraz jego zabudowy wynikających z przepisów odrębnych oraz stanu faktycznego i prawnego terenu, na którym przewiduje się realizację inwestycji.

Z analizy wynika, że:

- wnioskowana inwestycja nie będzie kolidowała z istniejącym rodzajem zagospodarowania terenu.
- działka ma dostęp do drogi publicznej.
- teren wskazany przez inwestora pod budowę zaopatrzonej jest w wystarczającą infrastrukturę do realizacji przedsięwzięcia .
- inwestycja nie zmieni przeznaczenia gruntów rolnych na inne nie związane z rolnymi.

-x-

Po przeprowadzeniu postępowania administracyjnego orzeczono jak w sentencji.

POUCZENIE

Zgodnie z art. 63 ustawy o planowaniu i zagospodarowaniu przestrzennym w odniesieniu do tego samego terenu decyzję o lokalizacji celu publicznego można wydać więcej niż jednemu wnioskodawcy, doręczając odpis decyzji do wiadomości

ZA ZGODNOŚĆ
Z ORYGINAŁEM
mgr inż. ~~Mieczysław H. Zemek~~
upr. bud. St. 13/90
specjal. tech.-bud. wod. mel. i inż. wód wód
upr. hydrologiczne 51/04 Min. Środ.
Rzeczoznawca specjal. wod. mel.
SITWM-NOT (2170)

pozostałym wnioskodawcom i właścicielowi lub użytkownikowi wieczystemu nieruchomości.

Niniejsza decyzja nie rodzi praw do terenu oraz nie narusza prawa własności i uprawnień osób trzecich.

Decyzja o ustaleniu lokalizacji celu publicznego wiąże organ wydający decyzję o pozwolenie na budowę.

Z tytułu niniejszej decyzji nie przysługuje roszczenie o zwrot nakładów poniesionych przez wnioskodawcę, który nie uzyskał prawa do terenu.

Decyzja niniejsza traci ważność, jeżeli, inny wnioskodawca uzyskał pozwolenie na budowę lub dla tego terenu uchwalono plan miejscowy, którego ustalenia są niezgodne z ustaleniami wydanej decyzji.

-x-

W związku z art. 28 ustawy prawo budowlane niniejsza decyzja nie uprawnia do podjęcia robót budowlanych – realizacja inwestycji wymaga pozwolenia na budowę.

W celu uzyskania pozwolenia na budowę należy złożyć w Wydziale Architektury i Budownictwa Starostwa Powiatowego w Sokółce wniosek o pozwolenie na budowę zgodnie z art. 33 i 34 ww. ustawy.

Do wniosku o pozwolenie na budowę należy dołączyć:

- a) ostateczną decyzję o warunkach zabudowy
- b) projekt zagospodarowania działki, opracowany przez uprawnioną osobę na aktualnej mapie geodezyjnej,
- c) 4 egzemplarze projektu budowlanego, opracowane przez uprawnioną osobę zgodnie z rozporządzeniem Ministra Infrastruktury z dnia 3 lipca 2003r. w sprawie szczegółowego zakresu i formy projektu budowlanego (Dz. U. Nr 120, poz. 1133 z 2003r. z późn. zm.) wraz z opiniami, uzgodnieniami i pozwoleniami i innymi dokumentami, wymaganymi przepisami szczególnymi oraz zaświadczeniem, o którym mowa w art. 12 ust. 7 Prawo Budowlane, aktualnym na dzień opracowania projektu.
- d) Oświadczenie o posiadaniu prawa do dysponowania nieruchomością na cele budowlane.

-x-

Od niniejszej decyzji służy stronom odwołanie do Samorządowego Kolegium Odwoławczego w Białymstoku ul. Mickiewicza 3 za moim pośrednictwem w ciągu 14 dni od dnia jej otrzymania.

WÓJT
Mirostaw Lech

Otrzymują strony:

1. Gmina Korycin, ul. Knyszyńska 2A, 16-140 Korycin.
2. Strony wg rozdzielnika.
3. a/a.

projekt decyzji sporządził:
mgr inż. arch. Mirosław Siwik
wpis na listę POIA nr.0175

ZA ZGODNOŚĆ
Z ORYGINAŁEM
mgr inż. Mirosław Bożniak
upr. bud. Bt. 55/90
specjal. tech.-bud. wod. mel. i upr. w
upr. hydrologiczne 51/04 Min. Środ.
Rzecznik specjal. wod. mel.
SITWM-NOT (2-70)